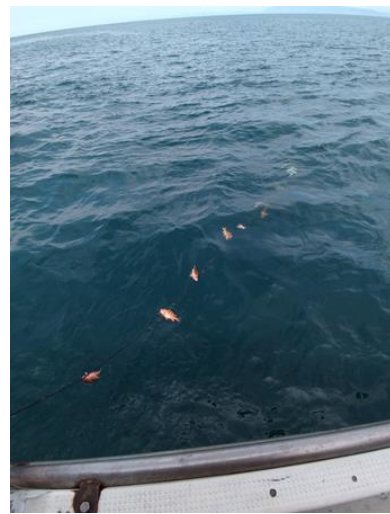
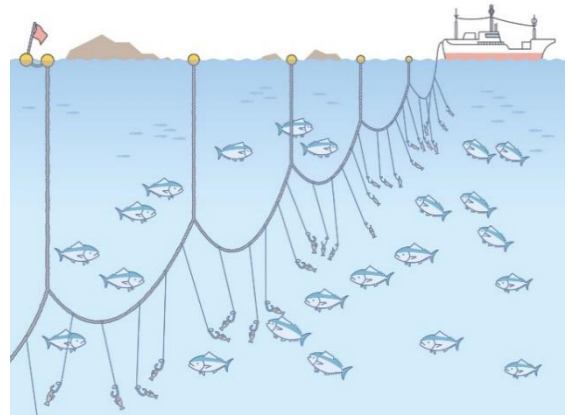


はえなわりよう
延縄漁 天草市

一本の幹縄に針のついた枝縄を一定間隔で取り付けた漁具を使います。餌にする魚の大きさを調整することで、幼魚ではなく十分に成長した魚を選択的に漁獲するという長所がある。

幹縄の長さは50mで枝縄の先端には釣り針が50本ついて1セット。これを2セット連結した延縄を漁場に仕掛け、食いつかせて引き上げる漁法。



延縄漁師の年間の漁スタイル(一例)

1月	2月	3月	4月	5月	6月	7月	8月	9月	10月	11月	12月
← 延縄漁 →									← 延縄漁 →		
		← 素潜り漁(ワカメ・ウニ) →			← 素潜り漁(ウニ) →			← 底引き網 →			
		← 一本釣(トラフグ) →									

1日のスケジュール

	0	1	2	3	4	5	6	7	8	9	10	11	12	13	14	15	16	17	18	19	20	21	22	23
延縄漁							出港							移動			操業		水揚げ					

漁師から一言



身に傷がつかず生きてまま獲れるため、市場で高値で取引された時は正直うれし
 いです！高級魚のクエを求めて五島沖など遠方へ出漁する漁師の方もいます。